

Наш детский сад...



Общая характеристика ДОУ.

Полное наименование: Муниципальное бюджетное дошкольное образовательное учреждение «Теремок» с. Большой Хомулец Добровского муниципального района Липецкой области.

Сокращенное наименование: ДОУ «Теремок» с. Б. Хомулец (далее по тексту - ДОУ).

Год основания: в соответствии с Постановлением главы администрации Добровского района Липецкой области от 30 марта 1998 года №116

Организационно-правовая форма ДОУ: бюджетное учреждение.

Тип ДОУ: дошкольная образовательная организация.

Место нахождения (юридический и фактический адрес) ДОУ: 399170, Россия, Липецкая область, Добровский район, с. Большой Хомулец, ул. Центральная, дом 43.

Телефон: 8(47463) 4-32-54

Электронный адрес: pleshkova.elena.teremok@yandex.ru

Учредитель: муниципальное образование Добровский муниципальный район Липецкой области Российской Федерации.

Функции и полномочия Учредителя в отношении ДОУ осуществляются органом местного самоуправления – администрацией Добровского муниципального района

Режим работы ДОУ и длительность пребывания в нём воспитанников определены Уставом.

График работы ДОУ:

- пятидневная рабочая неделя; ежедневно с 7.00 до 19.00.
- выходные дни: суббота, воскресенье, нерабочие праздничные дни.

Продолжительность пребывания воспитанников в ДОУ определяется образовательной программой дошкольного образования, реализуемой в группе, которую посещает ребенок.

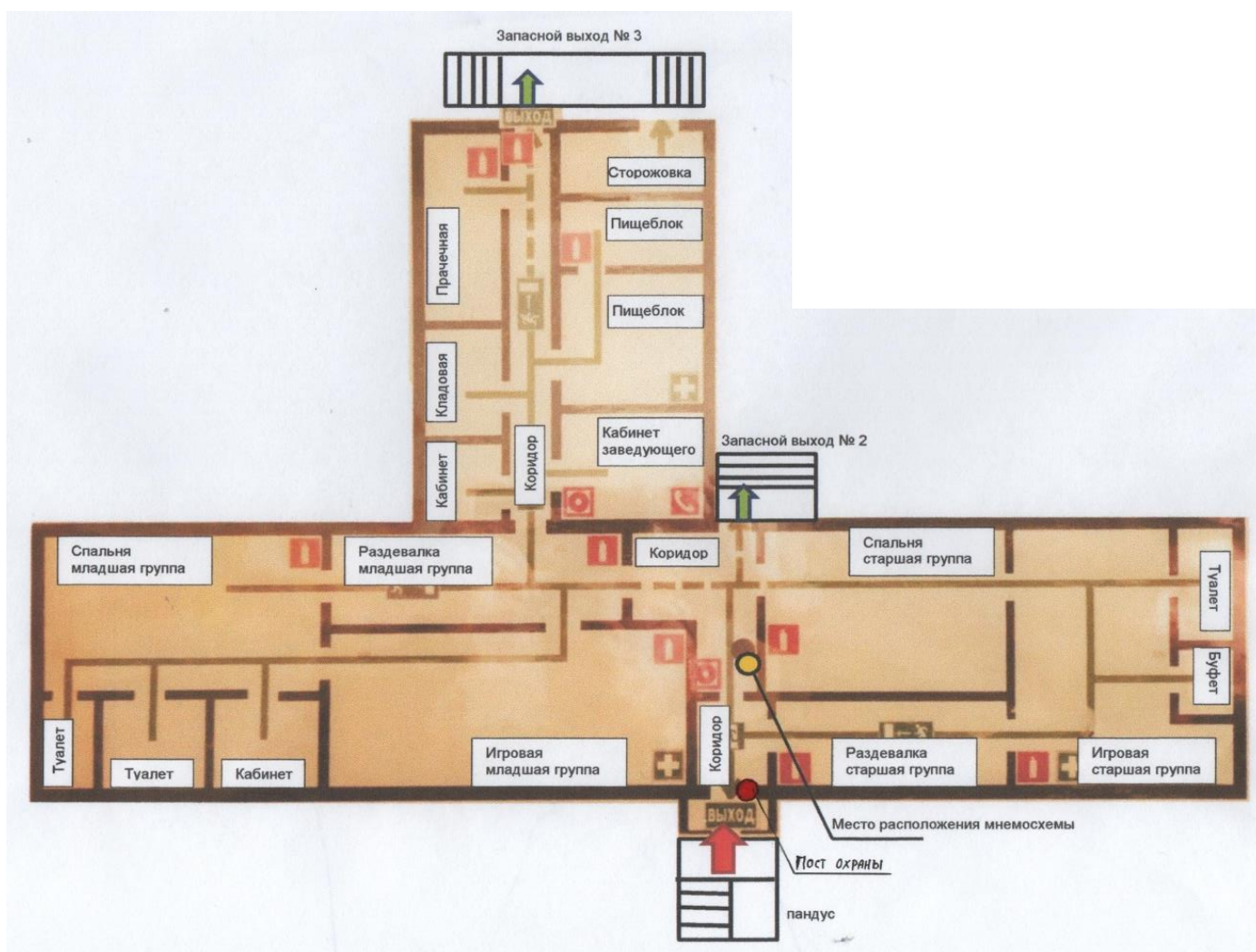
Здание ДОУ одноэтажное, кирпичное, приспособленное, функционирует с 1988 года. Общей площадью – 461 м² (оформлено Свидетельство о гос. регистрации права 48 АГ № 529360 от 24.05.2014).

Имеется одна котельная. С газовой системой отопления.

Центральная система водоснабжения, тип источника – водонапорная башня.

За садиком закреплена на праве постоянного (бессрочного) пользования земля - общей площадью – 2447 м² (оформлено Свидетельство о гос. регистрации права 48 АГ № 528792 от 17.04.2014).

Проектная вместимость согласно нормативам наполняемости по СанПиН – 61 детей. Сад двугрупповой.



Состояние здания, помещений, оборудования и оснащения соответствует санитарно-гигиеническим и педагогическим требованиям.

В ДОУ имеется **пищеблок** и **кладовая** для хранения продуктов. В каждой группе детского сада оборудована **буфетная зона**, где питаются наши воспитанники.

Материально-техническое обеспечение образовательного процесса в учреждении отвечает требованиям, предъявляемым к образовательному учреждению в условиях реализации ФГОС ДО, позволяет реализовывать Основную образовательную программу дошкольного образования в полном объеме.

Детский сад имеет хорошую материально-техническую базу и предметно-развивающую среду для создания комфортных условий и гармоничного развития детей от 2 до 8 лет.

В детском саду имеются **две разновозрастные группы**. Из них:

- ▶ **1-я разновозрастная группа общеразвивающей направленности «Солнышко»** – на 30 воспитанников (в том числе: подгруппа раннего возраста с 2-х до 3-х лет и младшая подгруппа с 3-х до 4-х лет);
- ▶ **2-я разновозрастная группа общеразвивающей направленности «Берёзка»** – на 31 воспитанников (в том числе: средняя подгруппа с 4-х до 5-и лет, старшая подгруппа с 5-ти до 6-и лет и подготовительная подгруппа с 6-ти до 8-и лет).

Детский сад оснащен всем необходимым оборудованием для разнообразных видов детской деятельности в помещении и на участке.



Группа «Берёзка»
для детей от 4,5 до 8 лет



Группа «Солнышко»
для детей от 2 до 4, 5 лет



В целях обеспечения безопасности детей и сотрудников, здание ДОУ оборудовано системой видеонаблюдения (4 видеокamеры: 1- внутри здания, 3 –снаружи у выхода), «тревожной» кнопкой, автоматической системой оповещения при пожаре и датчиками, реагирующими на возгорание.

В ночное время здание охраняется сторожем.

В целях предупреждения распространения новой коронавирусной инфекции и ОРВИ рядом с входными дверями установлены дозаторы-санитайзеры для гигиенической обработки рук. В группах имеются рециркуляторы обеззараживания воздуха и бесконтактные термометры. Ведётся входной контроль.

В ДОУ оборудована доступная среда для маломобильного населения: имеется пандус у



центрального входа в ДОУ, поручни, достаточная ширина дверных проемов в стенах и площадок, имеется вывеска с наименованием ДОУ и режимом работы, выполненными рельефно-точечным шрифтом Брайля и на контрастном фоне; установлен знак- звонок; мнемосхема внутреннего расположения помещений садика, выполненными рельефно-точечным шрифтом Брайля и на контрастном фоне.

Заболевший ребёнок, выявленный в течение дня, изолируется от здоровых детей в отдельное оборудованное помещение – **изолятор** (в соответствии с СанПиН).

В помощь воспитателю имеется методический кабинет, где расположены методические материалы для подготовки образовательной деятельности, различные пособия, методическая литература и пр. Имеется кабинет заведующего.

Детское постельное бельё стирается в оборудованной **прачечной**, в порядке, определённом СанПиН.

На территории детского сада есть две игровые площадки для физкультурных занятий, игр и прогулок.

